



Coopérons dès l'École

ASSOCIATION DÉPARTEMENTALE
ALPES-MARITIMES

COMPTA + ÉCOLES 06

Le « cahier de comptabilité numérique »

- > Fonctionne sous LIBRE OFFICE (logiciel gratuit à télécharger)
- > Adapté aux modes centralisé ET décentralisé

v6 version 2022

Présentation de Compta+ 06

Un **cahier numérique** sous la forme d'un fichier utilisable sous Libre Office (à télécharger gratuitement)

Le **tableur Libre Office** a la même forme qu'un cahier de comptabilité classique.

Menu déroulant pour affecter facilement les recettes et dépenses à un projet ou à une classe.

COMPTA+06 **V6 version 2022**

Tableau de bord automatique (avec les repères comptables utiles)

La possibilité de revenir **à tout moment** sur une écriture, corriger une ligne etc.

Accès direct à une **aide en ligne**

Documents utiles pour le mandataire fournis en fichier word ou PDF

Présentation de Compta+ 06

Les onglets/feuilles de votre classeur Libre Office

- **Rentrée et fonctionnement du cahier** : contexte, pratiques, actualisation de consignes, fonctionnement des différents onglets (ou feuilles) du cahier
- **Infos Coop École** : très important en début d'année
- **Comptabilité annuelle** : feuille pour saisir toutes les écritures
- **Bilan Régies-coops** : uniquement si vous avez adopté un mode déconcentré de gestion
- **Bilan et CRF école** : opérations de fin d'année
- **Option Infos-Repères** : Optionnel mais très utile pour le mandataire et son équipe : suivi des projets et des coops de classe
- **Option Infos Conseil Coop** : pour assurer un suivi des décisions du Conseil de coopérative en matière d'affectation des crédits à la coop école ou aux coops de classes
- **Outils Verif** : aide à la vérification de la cohérence de votre comptabilité, très utile en fin d'année notamment
- **Aide en ligne** et mode d'emploi avec rubriques répondant aux questions (organisées en sommaire) les plus fréquentes.

Présentation de Compta+ 06

Les onglets/feuilles de votre classeur Libre Office

A / IDENTIFIER L'ÉCRITURE				B / INSCRIRE UN MONTANT PAR LIGNE				C / VENTILER DANS LES COMPTES (CATEGORIES DE RECETTES/DEPENSES) ?		D/ Pour associer une opération comptable au fonctionnement de la coop d'école ou à un projet de la coop d'école ou d'une classe ?	E/ Pour associer une opération comptable à une classe en particulier (une dépense, une recette, un versement à une Régie-coop de classe si mode déconcentré) ?		
? Origine de l'écriture (objet – fournisseur ou bénéficiaire)				Compte bancaire OCCE		Caisse		Sélection du compte		? D/ Pour associer une opération comptable au fonctionnement de la coop d'école ou à un projet de la coop d'école ou d'une classe ?	E/ Pour associer une opération comptable à une classe en particulier (une dépense, une recette, un versement à une Régie-coop de classe si mode déconcentré) ?		
				? Disponibilité après saisie :		? Disponibilité après saisie :		Cliquez dans la cellule puis sur la flèche à droite pour ouvrir le menu déroulant et sélectionner un type de recettes/dépenses. Il faut préalablement avoir saisi un montant.		Utiliser le menu déroulant ? Pour choisir l'affectation (flèche à droite de la cellule)	Utiliser le menu déroulant ? Pour choisir la classe (flèche à droite de la cellule)		
				0,00 €		0							
Tri	1	2	3	4b	5a	5b	6a	7	8	9	10		
N° de ligne ?	? N° P.J.	? Date (j/mm/aa)	? Objet de l'opération	? Pointage	? N° de chèque	Recettes / Entrées Banque	Dépenses / Sorties Banque	Recettes / Entrées Caisse	Dépenses / Sorties Caisse	? Nature des recettes (crédits)	? Nature des dépenses (débits)	AFFECTATION	CLASSE
1				X									
2													
3													
4													
5													
6													
7													

> L'onglet **COMPTABILITÉ ANNUELLE**
pour visualiser la suite des lignes d'écritures.

Présentation de Compta+ 06

Les onglets/feuilles de votre classeur Libre Office

Infos sur les opérations de la coop École pour : - Toute recette pour la coop école hors projet - Toute dépense pour la coop école hors projet - Toute dépense pour classes et versements aux Régions-Coops - Toute recette et dépense pour les projets de l'école ou des classes (lignes disponibles)			
Opérations/Actions/Projets	Cumul des recettes	Cumul des dépenses	Recettes - Dépenses =
Toute Recette coop école hors projet	0,00 €		
Tte Dépense coop école hors projet		0,00 €	
Tte Dép pour classes et Verst. Rég.-Coop		0,00 €	
Proj1	0,00 €	0,00 €	0,00 €
Proj2	0,00 €	0,00 €	0,00 €
Proj3	0,00 €	0,00 €	0,00 €
Proj4	0,00 €	0,00 €	0,00 €

> L'onglet **OPTION INFO-REPÈRES**

Un tableau de bord pour suivre en immédiat les dépenses et recettes liées à la coop d'école ou à un projet particulier (séjour, fête...)

Présentation de Compta+ 06

Les onglets/feuilles de votre classeur Libre Office

Infos sur les dépenses qui concernent chaque classe, y compris les avances faites à sa régie-coop (si mode déconcentré)			
Classe	D1. Cumul de dépenses faites par Coop école pour classes	D2. Cumul des versements faits à des Régie-coops de classe (si mode déconcentré)	D3. Total des dépenses et versements éventuels à une Régie-Coop (= D1+D2)
Concerne Coop école	0,00 €		
CL1	0,00 €	0,00 €	0,00 €
CL2	0,00 €	0,00 €	0,00 €
CL3	0,00 €	0,00 €	0,00 €

> L'onglet **OPTION INFO-REPÈRES**

Un tableau de bord pour suivre en immédiat

- le cumul des dépenses faites pour chaque classe par la coop école en mode centralisé
 - le cumul des avances faites aux régies-coop de classe en mode déconcentré

Présentation de Compta+ 06

Les aides et les outils pour ne pas se tromper

Une aide immédiate contextuelle, en cliquant sur le «  »

Identifier les classes (Ne pas utiliser de car. Spéciaux)	
Exemple : CL1-CP a	Mme
Concerne Coop école	
CL1	
CL2	
CL3	
CL4	
CL5	
CL6	

Nom de coop :
Donnez un nom à chaque classe. Si vous voulez, vous pouvez ajouter le sigle de la classe après CL 1 puis idem CL2...
MAIS n'enlevez pas la mention CL1, CL2 etc.
Par exemple, vous pouvez saisir CL1 CPa... ou CL1 Marmottes.
Le nom sera systématiquement repris dans tous les tableaux de toutes les feuilles du cahier.
Il sera également repris dans différents tableaux déroulants de la partie optionnelle.

Présentation de Compta+ 06

Les aides et les outils pour ne pas se tromper

Pendant la saisie, l'accès DIRECT à une aide en ligne (conseils, procédures...)

AIDE EN LIGNE
OCCE 06

N°affil:

École:
Adresse:
Nbre élèves affiliés : Nbre de classes affiliées:

Cliquez pour bilan

**Compte de fonctionnement général
du 1er septembre 2021 au 31 août 2022**

Situation à l'ouverture de l'exercice soit au 1er sept. 2021	Banque
	Caisse
	Total

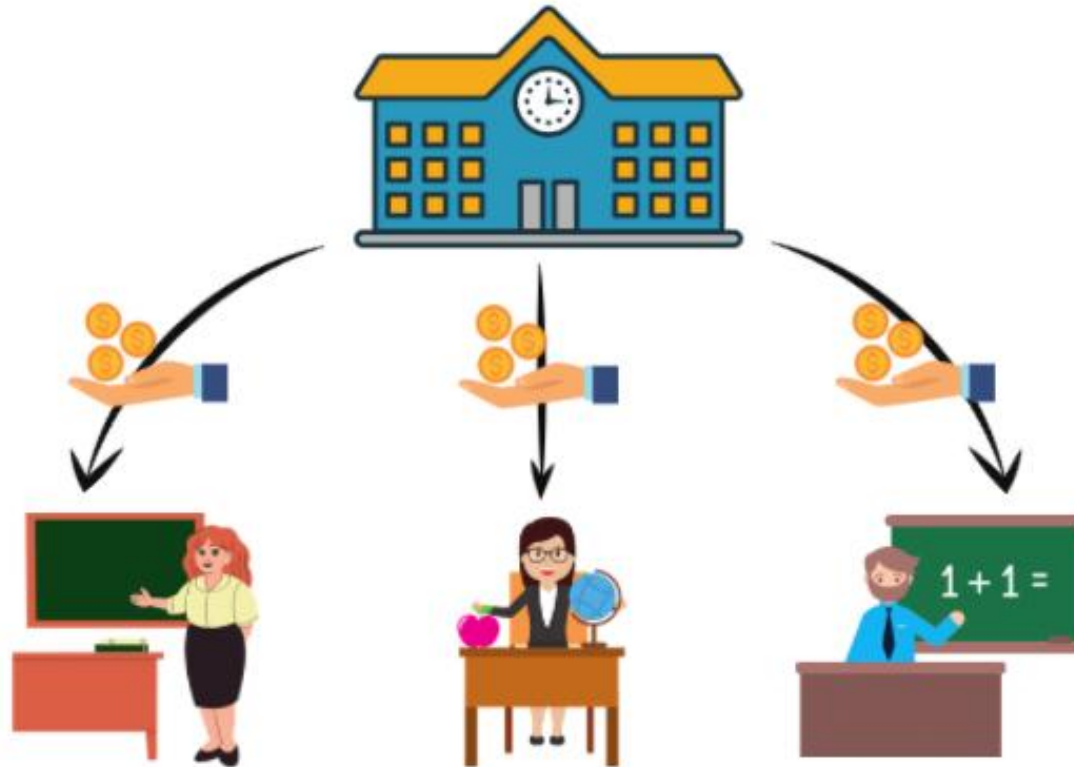
Présentation de Compta+ 06

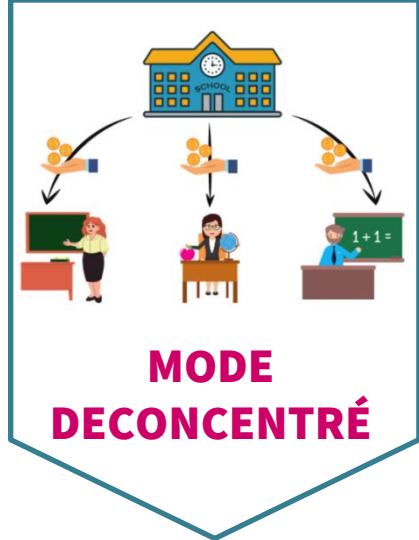
Les aides et les outils pour ne pas se tromper

Pendant la saisie, l'apparition d'une alerte : « ! » en cas d'erreur ou d'oubli dans votre saisie.

Compte bancaire OCCE		Caisse		Sélection dans le plan comptable	
Disponibilité après saisie		Disponibilité après saisie		<i>Cliquez dans la cellule puis sur la flèche à droite pour ouvrir le menu déroulant et sélectionner un type de recettes/dépenses. Il faut préalablement avoir saisi un montant.</i>	
0,00 €		0,00 €		Ctrl-Clic : Tris/sélection	
5a	5b	6a	6b	7	8
400,00 €	400,00 €	0,00 €	0,00 €	"!" Si "!", vous avez par erreur saisi 2 montants (recettes/dépenses) sur la même ligne.	
Recettes / Entrées Banque	Dépenses / Sorties Banque	Recettes / Entrées Caisse	Dépenses / Sorties Caisse		
400,00 €	400,00				

En mode déconcentré





Présentation de Compta+ 06

Les onglets/feuilles de votre classeur Libre Office

Bilan cumulé des Régies- coops de classe	REPORTER DANS CE TABLEAU LE BILAN CLASSE REMIS PAR LES ENSEIGNANT			
	<i>Recopiez la colonne de chaque bilan de Régie-coop de classe (ou</i>			
	CL1	CL2	CL3	
0,00 €				
0,00 €				

> L'onglet **BILAN REGIES-COOPS**

En fin d'année, permet d'obtenir le bilan cumulé des opérations faites dans les régies-coops de classe (après saisie des bilans de chaque régie-coop de classe).

Présentation de Compta+ 06

Les onglets/feuilles de votre classeur Libre Office

AIDE EN LIGNE
OCCE 06

N°affil: _____

École:
Adresse:
Nbre élèves affiliés : _____ Nbre de classes affiliées: _____

Bilans

Cliquez sur le + ou le - pour faire apparaître les bilans de Régies-Coops (Déconcentré)

Données actualisées au fil de l'année

Compte de fonctionnement général
du 1er septembre 2021 au 31 août 2022

Situation à l'ouverture de l'exercice soit au 1er sept. 2021	Banque	0,00	Bilan de Régies-coops de classe = Concernées	
	Caisse	0,00		0,00
	Total	0,00		0,00

Numéros et intitulés des compte du plan comptable

Numéro	Intitulé	Montant	Montant
70700008	Recettes de ventes et cessions : photos...	0,00	0,00
70800008	Recettes de/pour activités éducatives : séjours...	0,00	0,00
74100008	Subv. reçues directement : mairie, caisse des écoles	0,00	Comptabilisé Coop école
75510008	Recettes via «site participatif» : collectes	0,00	Comptabilisé Coop école
75511008	Subv. reçues via OCCE	0,00	Comptabilisé Coop école
75820008	Participation volontaire des familles	0,00	Comptabilisé Coop école
77000008	Produits exceptionnels, dons : APE...	0,00	0,00

> L'onglet **BILAN ET CRF DE L'ECOLE**

LE BILAN DE LA COOP D'ECOLE EST AUTOMATIQUE

En mode déconcentré : Le bilan cumulé des régies-coops est automatique (après saisie des bilans de chaque classe dans l'onglet « Bilan régies-coop »)

Présentation de Compta+ 06

POUR LE CAHIER NUMÉRIQUE COMPTA+06

- Informez l'OCCE de votre choix en remplissant le questionnaire **Google Form** qui vous sera adressé dans les jours qui viennent
- Consultez la procédure pour télécharger le programme Libre Office et le cahier numérique gratuits.

**Compta+06 production OCCE 06
cahier numérique gratuit.**