

# ÊTRE MEMBRE DE L'OCCE 06

## Pourquoi s'affilier ou se réaffilier

### Projets, gestion, coopération, éducation : Un accompagnement quotidien

1. **UNE COOPÉRATIVE SCOLAIRE JURIDIQUEMENT CONFORME**, légalement habilitée à gérer des fonds privés (associatifs) au sein de l'établissement.

2. **UN COMPTE BANCAIRE** ouvert par l'OCCE pour la coopérative scolaire avec délégation de signature accordée aux mandataires. (Carte bancaire en cours d'étude)

3. **UNE CAPACITÉ À RECEVOIR ET GÉRER DES SUBVENTIONS ET DES DONNS.**

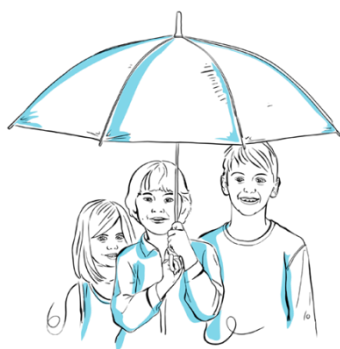
4. **DES OUTILS COMPTABLES ET UN ACCOMPAGNEMENT POUR LA GESTION**  
Tableurs ou logiciels en ligne pour la gestion des ressources de la coopérative.



5. **UNE ASSURANCE - DOMMAGES & RESPONSABILITÉ CIVILE** - pour la coopérative, ses membres (élèves, enseignants) et ses collaborateurs occasionnels pour les activités qu'elle organise.

6. **UNE ASSURANCE** pour les biens appartenant à la coopérative.  
Nous consulter pour les biens mis occasionnellement à disposition.

7. **DES GARANTIES ÉTENDUES** aux sorties organisées à l'initiative de l'école au profit des élèves.



8. **LA COUVERTURE ASSURANTIELLE DES MANIFESTATIONS HORS TEMPS SCOLAIRE** (fêtes, spectacles, kermesses, expositions) par le contrat collectif d'assurance OCCE.

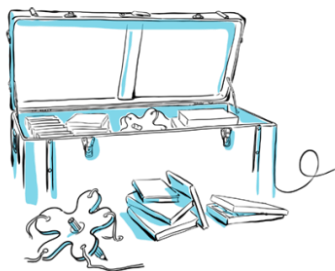
9. **UNE PLATE FORME PARTICIPATIVE, « TROUSSE A PROJETS »**, pour le financement des projets

10. **UN ACCÈS AUX PROJETS FÉDÉRATEURS** proposés par l'OCCE 06 et la Fédération nationale (Étamine, Mots & Masques, Chorales solidaires, Littérature enfantine, Patrimoine, Environnement, École en poésie...)



11. **L'ACCÈS AUX SERVICES COOPÉRATIFS : IMAGIMOT**, qui dispose de plus de 35 000 livres jeunesse en séries et plus de 500 ouvrages pédagogiques en prêt et en livraison (si convention Mairie).

12. **L'ACCÈS À DES OUTILS COOPÉRATIFS** pour la classe : agenda coop, mallettes pédagogiques, jeux coop, Robocoop.



*L'affiliation pour l'année en cours être réalisée dans la première quinzaine de la rentrée  
Le bilan financier (CRF) de l'année précédente est transmis en fin de 1<sup>ÈRE</sup> PÉRIODE SCOLAIRE (vacances Toussaint)  
pour que la coopérative puisse continuer à disposer de la délégation de signature sur le compte bancaire OCCE*